

雲母（きらら）にゆうす

Vol. 18 ('06) June

発行 雲母倶楽部

住所 仙台市泉区南光台3-20-3

TEL 022-234-1711

<はじめに>

梅雨に入り、どんよりとした日々が続く今日この頃ですが、皆様いかがお過ごしでしょうか？
今月号では新緑がまぶしいゴールデンウィーク中の南光だ！雲母倶楽部の様子や5月中の催しなどをご紹介します。
(メンテナンス・ケア班 長尾)



森林浴を楽しもう！！



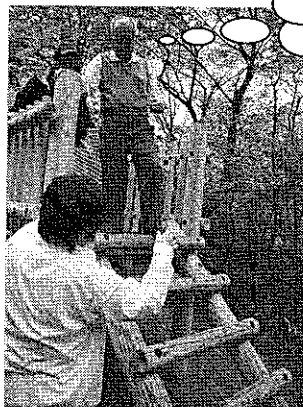
いろんな公園に行ってきました！
皆さんにご紹介します☆



天気もよく心も晴れ晴れと、台原森林公園へ散歩にいきました。行き・帰り道では「昔はこんなことしてたなあ」「こんな場所もあったっけかなあ」などと懐かしみながら、楽しく話をしてきました。また公園内では鳥の鳴き声を聴き、季節の移り変わりや自然を感じることができました。

(メンテナンス・ケア班 渡辺)

おっと…
危ないなあ

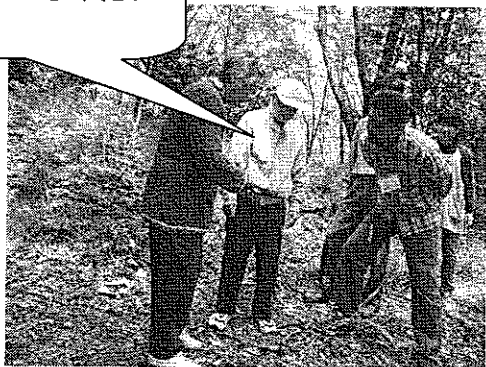


「県民の森」へ散歩に出かけ、アスレチックを体験してきました！！

わんこと一緒にパチリ☆



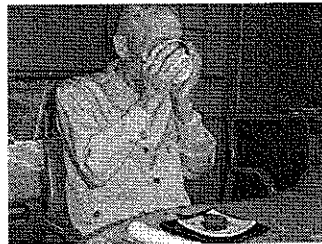
これは何の木だろう？
なんか腐っているみたい



常磐台霊園にて
満開のツツジの前で
はいチーズ☆



《茶話会実施》



5月22日より5月26日までおやつ
の時間に抹茶と和菓子を利用者さんにお
出ししました。利用者さんはとっても大満
足のようで「たまにはいいね」という声も
あがりました。また、利用者さんからのご
希望もあり、自分でお茶をたてる場面も見
られました。その様子はとっても楽しそう
で見ている私達も笑顔になりました。今度
はいつやろうかなと今から考えています
(メンテナンス・ケア班 古川)



うまく出来るかなあ？
むずかしいな…。

シャボン玉してみました。



昔は3つでもで
きたのにな…。
それホイッ！

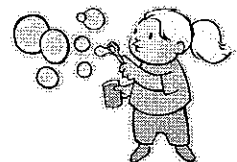


お手玉

A: 次はどのようにとるんでしょうね？
B: わからないなあ(笑)



あやとり



<編集後記>

今月号の「きららにゅうす」はいかがでしたか？きららではどうしたら利用者さんにより楽しい時
間を過ごしていただけるか、きららに来所していただく事を楽しみにしていただけるかとスタッフ
皆で考え、話をしています。なかなか企画が持ち上がらず四苦八苦することもあります。より良
いものにしていこうと頑張っています。また、この「きららにゅうす」を通して実際に来所してい
ただいて雲母のことをより知っていただけたらと考えています。

(スタッフ 中鉢)



《食中毒やカビなどに注意》

梅雨にはいると雨降りが続き湿度が高くなります。梅雨の季節の気温や湿
度は食中毒を引き起こすもとになる細菌やカビなどにとっても繁殖しや
すいものようです。「食べ物の賞味期限を守る」「食べ物は冷蔵庫に入れる」
「水まわりの掃除を徹底する」などして、細菌やカビの増殖を防ぎ体調を維
持してうっとうしい梅雨を乗り切りましょう。

(スタッフ 中鉢)

